

# Dörrar & Fönster

## Produktblad 2023

**Jalaba®**

# Välkommen till



Hos oss hittar du ett brett sortiment av fönster och dörrar.

Vi pryder gårdar, verkstäder, förråd, garage, fritidshus och alla möjliga byggnader med våra produkter i hela vårt avlånga land. Ni finner det hos oss som gör att även Ert projekt lyfts fram.

2021-12-03



## Innehållsförteckning

|                            |           |
|----------------------------|-----------|
| <b>Ytterdörr 417</b>       | <u>04</u> |
| <b>Ytterdörr 427 Panel</b> | <u>06</u> |
| <b>Ytterdörr 418</b>       | <u>08</u> |
| <b>Ytterdörr 428 Panel</b> | <u>09</u> |
| <b>Panelport 437</b>       | <u>10</u> |
| <b>Innerdörr 452</b>       | <u>12</u> |
| <b>Svängdörr 462</b>       | <u>14</u> |
| <b>Prislista</b>           | <u>16</u> |
| <b>Träfönster 322</b>      | <u>18</u> |
| <b>Träfönster 342</b>      | <u>19</u> |
| <b>Träfönster 352</b>      | <u>20</u> |
| <b>Kompositfönster 382</b> | <u>21</u> |
| <b>Kompositfönster 384</b> | <u>22</u> |
| <b>Prislista</b>           | <u>23</u> |

**Ytterdörr 417** är en rejäl dörr som tål de tuffa miljöerna som återfinns i vissa lokaler och stallar. Cellplasten och den infrästa tätningslistan gör att den håller hög klass i isoleringssynpunkt. Dörren finns att beställa i ett flertal alternativ så som pardörr, valvad och delad (staldörr).

## KARM

Tjockleken på karmen är 57 mm med ett djup på 105 mm. Karmen tillverkas av furu i hög kvalitet med en infräst tätningslist. Se detaljritning.

## DÖRRBLAD

Tjockleken på dörrbladet är 71 mm. En ram av kvistren fingerskarvad furu 57x44 mm stärker upp dörrbladet och ger plats åt 57 mm cellplastisolering. Ut och insidan täcks med en furu-plywood på 7 mm som spåras på utsidan för ett mer tilltalande yttre. Ovan- och undersidan av dörrbladet kläs med en plåt. Se detaljritning.

## TRÖSKEL

Som standard levereras dörren med ett tröskeljärn. Tröskeljärnet kan både användas för ingjutning eller placeras uppe på färdigt golv. Ektröskel eller borstlist kan fås som ett alternativ. Borstlistan är perfekt för de som vill slippa en höjdskillnad på golvet. Se detaljritning.

## PARDÖRR

Dörrblad och karm tillverkas på samma sätt som motsvarande enkeldörr. På regeldörren och gångdörr är utanpåliggande anslagslist monterad med en infräst tätningslist.

## BESLAG

Dörren levereras komplett med ASSA:s låskista 565, trycke 696, täcklock, slutbleck och tappbarande gångjärn 3278. Vid pardörr används garageregul fix 560/13 på regeldörren.

## YTBEHANDLING

Dörren levereras grundmålad med en lasyr i svart eller brun alternativt ofärgad grundolja eller obehandlad.

## TILLVAL

Dörren kan fås i/med ett flertal variationer/tillbehör så som: glasurtag, valvad, spårad fiskbensmönstrad, delning av dörr (staldörr), sparkplåt mm. Se även vår tillvalslista.

## KLASSNINGAR

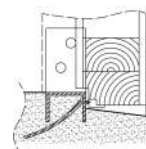
Oklassad



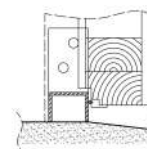
Ytterdörr 417, Svartlaserad.



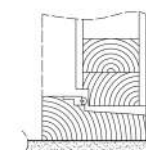
ÖVERSTYCKE



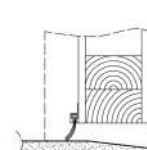
INGJUTET TRÖSKELJÄRN



FRISTÄNDE TRÖSKELJÄRN

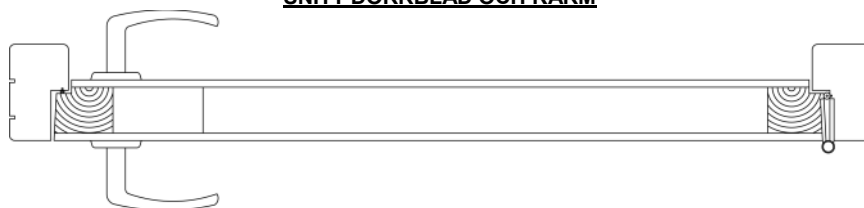


EKTRÖSKEL



BORSTLIST

## SNITT DÖRRBLAD OCH KARM



Lagerprodukter

| Artikelnummer | Typ           | Karmyttermått<br>Bredd x Höjd | Karmdagmått<br>Bredd x Höjd |
|---------------|---------------|-------------------------------|-----------------------------|
| 417-1021S     | Enkeldörr V&H | 985 x 2090                    | 871 x 2033                  |
| 417-1221S     | Enkeldörr V&H | 1185 x 2090                   | 1071 x 2033                 |
| 417-1421S     | Pardörr H     | 1385 x 2090                   | 1271 x 2033                 |
| 417-1621S     | Pardörr H     | 1585 x 2090                   | 1471 x 2033                 |
| 417-1821S     | Pardörr H     | 1785 x 2090                   | 1671 x 2033                 |
| 417-2021S     | Pardörr H     | 1985 x 2090                   | 1871 x 2033                 |

Vi tillverkar efter Era mått på beställning utan ställkostnader! Max 2,5 x 2,5 m.

# Ytterdörr 417

## BESLAG SOM INGÅR TILL YTTERDÖRR 417

### LÅSKISTA

Assa 565, dorndjupsutförande 50/70 mm, uppfyller krav enligt Svensk Standard SS 3522, klass 2, med tryckesfall och regel, vändbart tryckesfall för alternativ dörrhängning



### GÅNGJÄRN

ASSA 3278-48 ytb. matt 048. Härdade stältappar, tappbärande, brickinkast för enkel höjdjustering.



### TRYCKE

ASSA 696, mässing blanktkrom. Genomgående skruvfastsättning förstärker dörren, standardleverans för 40-57 mm dörrtjocklek  
Rosett: Ø 52 mm  
Två tryckeshalvor förbundna med en utbytbar fyrkantpinne och skruv för varierande dörrtjocklekar

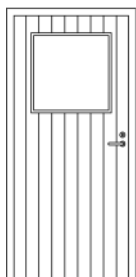


### GARAGEREGEL (vid pardörr)

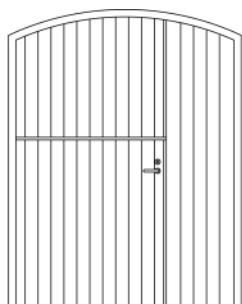
ASSA FIX 560/13 Tvåpunktsstängning. Fix 560/13 kan även användas som panikregel.  
Handtagshöjd 1100 mm.



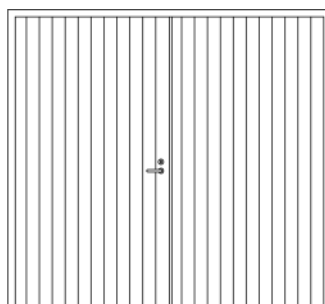
## EXEMPEL PÅ UTFÖRANDE YTTERDÖRR 417



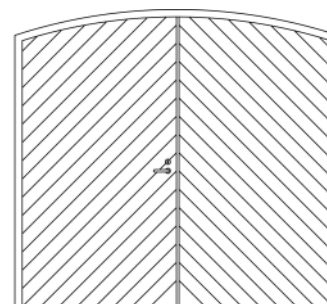
417, 10x21  
Glas 6x6



417, 18x21-23 Valvad  
Delad gångdörr



417, 25x25 Pardörr



417, 25x23/25 Valvad Pardörr  
Fiskbensmönster

**Ytterdörr 427** har en gedigen design och säljs oftast tillsammans med våran panelport för att få ett mer symmetriskt utseende på fasaden. Dörren är beklädd med en 13x120mm säterpanel utvändigt och en slät furu-plywood på insidan.

## KARM

Tjockleken på karmen är 57 mm med ett djup på 105 mm. Karmen tillverkas av furu i hög kvalitet med en infräst tätningslist. Se detaljritning.

## DÖRRBLAD

Tjockleken på dörrbladet är 71 mm. En ram av kvistren fingerskarvad furu 44x57 mm stärker upp dörrbladet och ger plats åt 44 mm cellplastisolering. Insidan och utsidan täcks med en furu-plywood på 7 mm, utsidan kläs därefter med 13x120mm säterpanel för ett mer tilltalande yttre. Ovansidan av dörrbladet kläs med en plåt. Se detaljritning.

## TRÖSKEL

Som standard levereras dörren med ett tröskeljärn. Tröskeljärnet kan både användas för ingjutning eller placeras uppe på färdigt golv. Ektröskel eller borstlist kan fås som ett alternativ. Borstlisten är perfekt för de som vill slippa en höjdskillnad på golvet. Se detaljritning.

## PARDÖRR

Dörrblad och karm tillverkas på samma sätt som motsvarande enkeldörr. På regeldörren och gångdörr är utanpåliggande anslagslist monterad med en infräst tätningslist.

## BESLAG

Dörren levereras komplett med ASSA:s låskista 565, trycke 696, täcklock, slutbleck och tappbärande gångjärn 3278. Vid pardörr används garageregul fix 560/13 på regeldörren.

## YTBEHANDLING

Dörren levereras grundmålad med en lasyr i svart eller brun, ofärgad grundolja alternativt obehandlad.

## TILLVAL

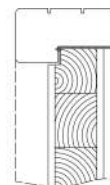
Dörren kan fås i/med ett flertal variationer/ tillbehör så som: glasurtag, valvad, fiskbensmönstrad panel, delning av dörr (staldörr), sparkplåt mm. Se även vår tillvalslista.

## KLASSNINGAR

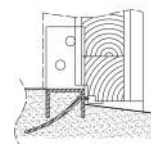
Oklassad



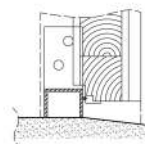
*Ytterdörr 427, Svartlaserad. Tillvalen: Fiskbensmönster, Valvad och Sparkplåtar.*



ÖVERSTYCKE



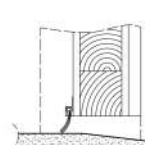
INGJUTET TRÖSKELJÄRN



FRISTÅENDE TRÖSKELJÄRN

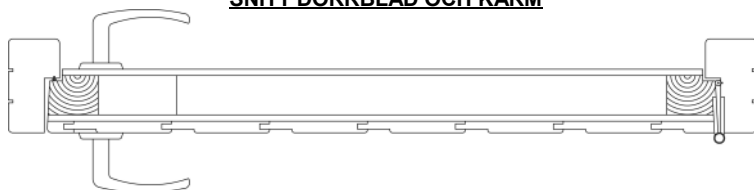


EKTRÖSKEL



BORSTLIST

## SNITT DÖRRBLAD OCH KARM



## Exempel på storlekar

| Artikelnummer | Typ           | Karmyttermått<br>Bredd x Höjd | Karmdagmått<br>Bredd x Höjd |
|---------------|---------------|-------------------------------|-----------------------------|
| 427-1021      | Enkeldörr V&H | 985 x 2090                    | 871 x 2033                  |
| 427-1221      | Enkeldörr V&H | 1185 x 2090                   | 1071 x 2033                 |
| 427-1421      | Pardörr H     | 1385 x 2090                   | 1271 x 2033                 |
| 427-1621      | Pardörr H     | 1585 x 2090                   | 1471 x 2033                 |
| 427-1821      | Pardörr H     | 1785 x 2090                   | 1671 x 2033                 |
| 427-2021      | Pardörr H     | 1985 x 2090                   | 1871 x 2033                 |

**Vi tillverkar efter Era mått på beställning utan ställkostnader! Max 2,5 x 2,5 m.**



## Ytterdörr 427 Panel

### BESLAG SOM INGÅR TILL YTTERDÖRR 417

#### LÅSKISTA

Assa 565, dorndjupsutförande 50/70 mm, uppfyller krav enligt Svensk Standard SS 3522, klass 2, med tryckesfall och regel, vändbart tryckesfall för alternativ dörrhängning



#### GÅNGJÄRN

ASSA 3278-48 ytb. matt 048. Härdade stältappar, tappbärande, brickinkast för enkel höjdjustering.



#### TRYCKE

ASSA 696, mässing blanktkrom. Genomgående skruvfastsättning förstärker dörren, standardleverans för 40-57 mm dörrtjocklek  
Rosett: Ø 52 mm  
Två tryckeshalvor förbundna med en utbytbar fyrkantpinne och skruv för varierande dörrtjocklekar

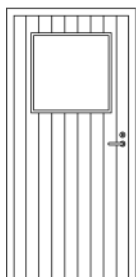


#### GARAGEREGEL (vid pardörr)

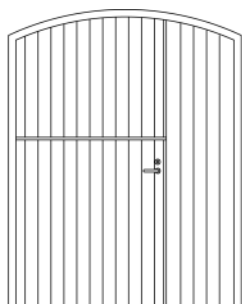
ASSA FIX 560/13 Tvåpunktsstängning. Fix 560/13 kan även användas som panikregel.  
Handtagshöjd 1100 mm.



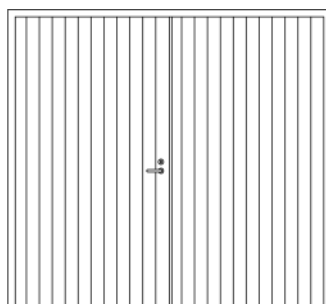
### EXEMPEL PÅ UTFÖRANDE YTTERDÖRR 427



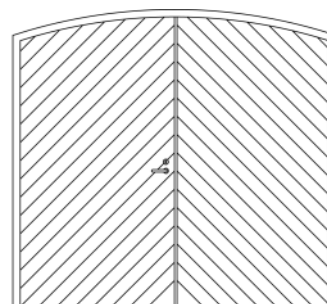
427, 10x21  
Glas 6x6



427, 18x21-23 Valvad  
Delad gångdörr



427, 25x25 Pardörr



427, 25x23/25 Valvad Pardörr  
Fiskbensmönster

**Ytterdörr 418** används när storlekarna ligger över 2500mm i bredd eller höjd och max 3000 mm. Dörren är beklädd med en plywood av Gabon. Med vertikal spårning utsida och en slät insida. Spanjolett med gripklo upptill på båda dörrbladen, med genomgående låsbart handtag som standard, 57x105 mm karm. ! Pardörren görs med lika stora dörrblad.

## KARM

Tjockleken på karmen är 57 mm med ett djup på 105 mm. Karmen tillverkas av furu i hög kvalitet med en infräst tätningsslist. Se detaljritning.

## DÖRRBLAD

Tjockleken på dörrbladet är 71 mm. En ram av kvistren fingerskarvad furu 57x44 mm stärker upp dörrbladet och ger plats åt 57 mm cellplastisolering. Ut och insidan täcks med en Gabon-plywood på 7 mm som spåras på utsidan för ett mer tilltalande yttre. På regeldörren och gångdörr är utanpåliggande anslagslist monterad med en infräst tätningsslist. Ovensidan av dörrbladen kläs med en plåt. Se detaljritning.

## TRÖSKEL

Som standard levereras dörren med ett tröskeljärn. Tröskeljärnet kan både användas för ingjutning eller placeras uppe på färdigt golv. Ektröskel eller borstlist kan fås som ett alternativ. Borstlisten är perfekt för de som vill slippa en höjdskillnad på golvet. Se detaljritning.

## BESLAG

Dörren levereras komplett med garageregul med gripkolv upptill på båda dörrbladen. Låsbart fix 280 inkl. cylinder 1707 på gångdörr. Fix 560/13 används på regeldörren. Tappbärande gångjärn 3278.

## YTBEHANDLING

Dörren levereras grundmålad med en lasyr i svart eller brun, ofärgad grundolja alternativt obehandlad.

## TILLVAL

Dörren kan fås i/med ett flertal variationer/ tillbehör så som: glasurtag, sparkplåt mm. Se även vår tillvalslista.

## KLASSNINGAR

Oklassad

## BESLAG SOM INGÅR TILL Pardörr 418

### FIX 280

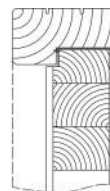
Används för sidhängd port som skall manövreras från båda sidor och vara låsbar från yttersidan.

Med spärrvredet i vertikalt läge är regeln självlåsande vid stängning. Upplåsning sker: från yttersidan med nyckel, från innersidan genom att spärrvredet ställs i horisontellt läge



### GARAGEREGEL (vid pardörr)

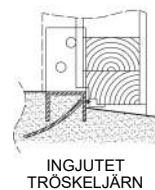
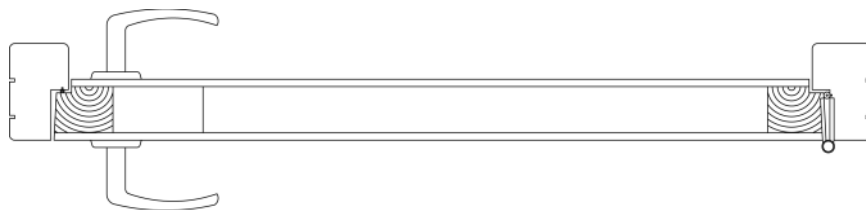
ASSA FIX 560/13 Tvåpunktsstängning. Fix 560/13 kan även användas som panikregel. Handtagshöjd 1100 mm.



ÖVERSTYCKE

## SNITT DÖRRBLAD OCH KARM

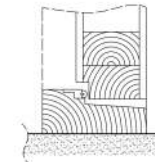
(Profilen är samma som Ytterdörr 417. Bortse från handtaget ASSA 696 nedan. Ytterdörr 427 innefattar ASSA FIX 280 med dubbla garageregul och gripkolvar. Likt Panelport 437 på sidan 10.)



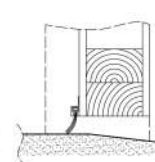
INGJUTET TRÖSKELJÄRN



FRISTÄNDE TRÖSKELJÄRN



EKTRÖSKEL



BORSTLIST



**Ytterdörr 428** används när storlekarna ligger över 2500mm i bredd eller höjd och max 3000 mm. Dörren är beklädd utvändigt med 13x120mm säterpanel och har en slät insida. Spanjolett med gripklo upptill på båda dörrbladen, med genomgående låsbart handtag som standard, 57x105 mm karm. ! Pardörren görs med lika stora dörrblad.

### KARM

Tjockleken på karmen är 57 mm med ett djup på 105 mm. Karmen tillverkas av furu i hög kvalitet med en infräst tätningslist. Se detaljritning.

### DÖRRBLAD

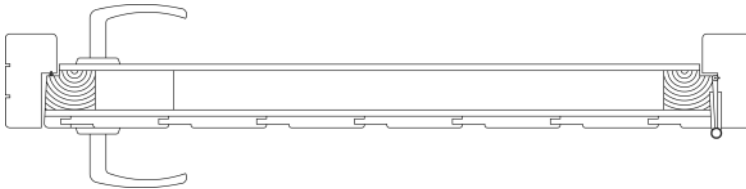
Tjockleken på dörrbladet är 71 mm. En ram av kvistren fingerskarvad furu 44x57 mm stärker upp dörrbladet och ger plats åt 44 mm cellplastisolering. Insidan och utsidan täcks med en furu-plywood på 7 mm, utsidan kläs därefter med 13x120mm säterpanel för ett mer tilltalande yttre. På regeldörren och gångdörr är utanpåliggande anslagslist monterad med en infräst tätningslist. Ovansidan av dörrbladen kläs med en plåt. Se detaljritning.

### TRÖSKEL

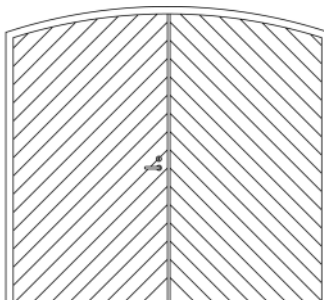
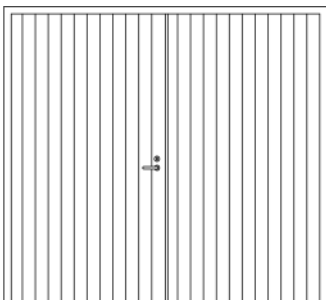
Som standard levereras dörren med ett tröskeljärn. Tröskeljärnet kan både användas för ingjutning eller placeras uppe på färdigt golv. Ektröskel eller borstlist kan fås som ett alternativ. Borstlisten är perfekt för de som vill slippa en höjdskillnad på golvet. Se detaljritning.

### SNITT DÖRRBLAD OCH KARM

(Profilen är samma som Ytterdörr 427. Bortse från handtaget ASSA 696 nedan. Ytterdörr 428 innefattar ASSA FIX 280 med dubbla garagereglar och gripkolvar. Likt Panelport 437 på sidan 10.)



### EXEMPEL PÅ UTFÖRANDE YTTERDÖR 418 & 428



### BESLAG

Dörren levereras komplett med garageregel med gripkolv upptill på båda dörrbladen. Låsbart fix 280 inkl. cylinder 1707 på gångdörr. Fix 560/13 används på regeldörren. Tappbärande gångjärn 3278.

### YTBEHANDLING

Dörren levereras grundmålad med en lasyr i svart eller brun, ofärgad grundolja alternativt obehandlad.

### TILLVAL

Dörren kan fås i/med ett flertal variationer/ tillbehör så som: glasurtag, sparkplåt mm. Se även vår tillvalslista.

### KLASSNINGAR

Oklassad

### BESLAG SOM INGÅR TILL Pardörr 428

#### FIX 280

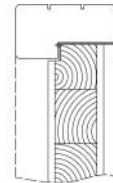
Används för sidhängd port som skall manövreras från båda sidor och vara låsbar från yttersidan.



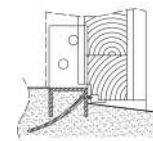
Med spärrvredet i vertikalt läge är regeln självlåsande vid stängning. Upplåsning sker: från yttersidan med nyckel, från innersidan genom att spärrvredet ställs i horisontellt läge

#### GARAGEREGEL (vid pardörr)

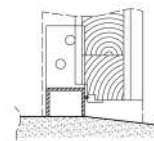
ASSA FIX 560/13 Tvåpunktsstängning. Fix 560/13 kan även användas som panikregel. Handtagshöjd 1100 mm.



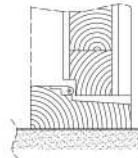
ÖVERSTYCKE



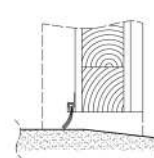
INGJUTET TRÖSKELJÄRN



FRISTÄENDE TRÖSKELJÄRN



EKTRÖSKEL



BORSTLIST

**Panelport 437** med 13x120 mm panel spikad på träram. Utanpåliggande hakgångjärn med genomgående bult, försedd med kupolmutter på utsidan. Spanjolett med gripklo upptill på båda dörrbladen. Isolerad med 45mm mineralull med genomgående låsbart handtag som standard, 67x143 mm karm. Låsbart handtag Fix 280 inkl. cylinder 1707 ingår! Porten rekommenderas då måtten överskrider 3 m på bredden eller höjden. Porten görs med lika stora dörrblad.

## KARM

Tjockleken på karmen är 67 mm med ett djup på 143 mm. Karmen tillverkas av furu i hög kvalitet med en infräst tätningslist. Se detaljritning.

## DÖRRBLAD

Tjockleken på dörrbladet är 71 mm. En ram av kvistren fingerskarvad furu 44 mm stärker upp dörrbladet i form av kryssrävningar och ger plats åt 45 mm mineralullsisolering. Utsidan kläs med vindpapp och insidan med en diffusionsspärr. Insidan och utsidan bekläds med en lodrätt 13x120 mm säterpanel. Ovansidan av dörrbladet kläs med en plåt. Se detaljritning.

## TRÖSKEL

Som standard levereras dörren med ett tröskeljärn. Tröskeljärnet kan både användas för ingjutning eller placeras uppe på färdigt golv. Borstlist kan fås som ett alternativ. Borstlisten är perfekt för de som vill slippa en höjdskillnad på golvet. Se detaljritning.

## BESLAG

Dörren levereras komplett med garageregul med gripkolv upptill på båda dörrbladen. Låsbart fix 280 inkl. cylinder 1707 på gångdörr. Fix 560/13 används på regeldörren. Galvaniserade hakgångjärn med vagnsbult.

## YTBEHANDLING

Dörren levereras grundmålad med en lasyr i svart eller brun, ofärgad grundolja alternativt obehandlad.

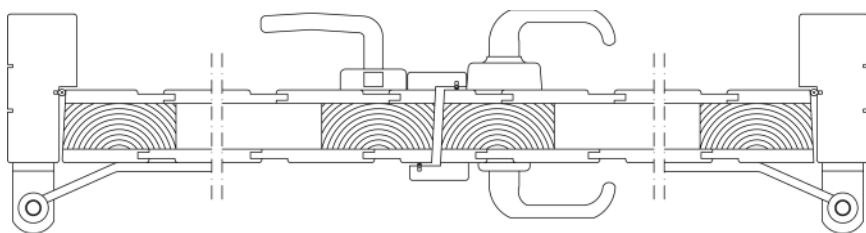
## TILLVAL

Dörren kan fås i/med ett flertal variationer/tillbehör så som: glasurtag, sparkplåt mm. Se även vår tillvalslista.

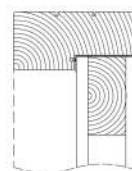
## KLASSNINGAR

Oklassad

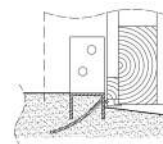
## SNITT DÖRRBLAD OCH KARM



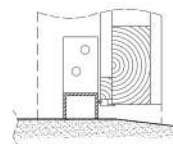
Panelport 437, Brunlaserad.



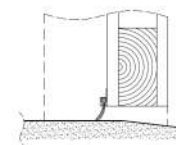
ÖVERSTYCKE



INGJUTET TRÖSKELJÄRN



FRISTÄENDE TRÖSKELJÄRN



BORSTLIST



## Panelport 437

### BESLAG SOM INGÅR TILL Panel Port 437

#### FIX 280

Används för sidhängd port som skall manövreras från båda sidor och vara låsbar från yttersidan.

Med spärrvredet i vertikalt läge är regeln självlåsande vid stängning. Upplåsning sker: från yttersidan med nyckel, från innersidan genom att spärrvredet ställs i horisontellt läge

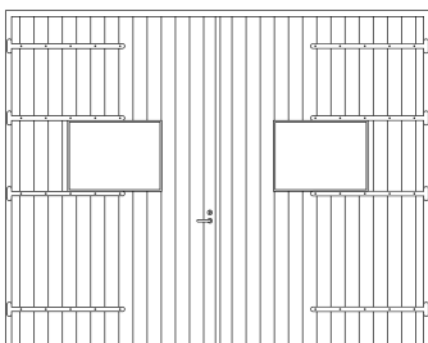


#### GARAGEREGEL (vid pardörr)

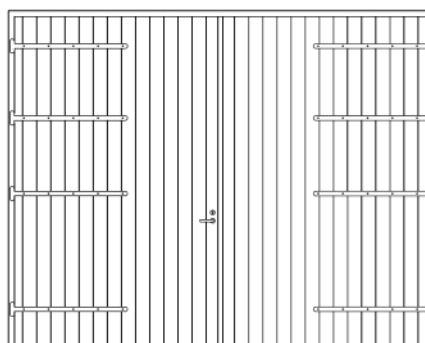
ASSA FIX 560/13 Tvåpunktsstängning. Fix 560/13 kan även användas som panikregel. Handtagshöjd 1100 mm.



### EXEMPEL PÅ UTFÖRANDE YTTERDÖR 437



437, 29x36  
Glas 8x6



437, 29x36

**Innerdörr 452** är ett bra val för de krävande förhållanden som kan återfinnas invändigt i olika byggnader. Dörrbladets tjocklek är 52mm. Slät plywood på båda sidor, lås 2014 med trycke och nyckelskylt. Inkl. nyckel. Dörren är isolerad med 44 mm cellplastisolering, karm 45x95 mm. Som tillägg erbjuds bl.a. borstlist eller ektröskel.

#### KARM

Tjockleken på karmen är 45 mm med ett djup på 95 mm. Karmen tillverkas av furu i hög kvalitet. Se detaljritning.

#### DÖRRBLAD

Tjockleken på dörrbladet är 52 mm. En ram av kvistren fingerskarvad furu 44x57 mm stärker upp dörrbladet och ger plats åt 44 mm cellplastisolering. Ut och insidan täcks med en furu-plywood på 4 mm. Se detaljritning.

#### TRÖSKEL

Som standard levereras dörren utan tröskel. Som tillval kan ektröskel eller borstlist fås. Borstlisten är monterad ner till på insidan av dörrbladet, perfekt för de som vill slippa en höjdskillnad på golvet. Se detaljritning.

#### PARDÖRR

Dörrblad och karm tillverkas på samma sätt som motsvarande enkeldörr. På regeldörren och gångdörren är utanpåliggande anslagslist monterad.

#### BESLAG

Dörren levereras komplett med ABLOY:s låskista 2014, nyckelskylt 2991, trycke 696, slutbleck och tappbärande gångjärn 3278 gul zink.

#### YTBEHANDLING

Dörren levereras grundmålad med en lasyr i svart eller brun alternativt ofärgad grundolja eller obehandlad.

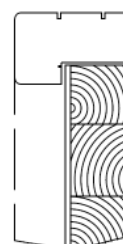
#### TILLVAL

Dörren kan fås i/med ett flertal variationer/ tillbehör så som: glasurtag, ektröskel, borstlist, infräst tätningslist, sparkplåt mm. Se även vår tillvalslista.

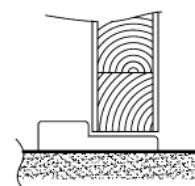


Innerdörr 452, Brunlaserad.

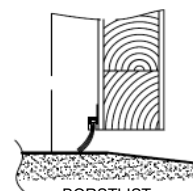
#### SNITT DÖRRBLAD OCH KARM



ÖVERSTYCKE



EKTRÖSKEL



BORSTLIST

## BESLAG SOM INGÅR TILL INNERDÖRR 452

### LÅSKISTA

ASSA 2014, Lås för innerdörrar, som kan regleras med nyckel eller toalett-vred. Låset kan vändas för vänster- eller högerhängda dörrar genom att man drar ut fallkolven och vrider den 180 grader. Låset kan förses med enbart trycken eller med både trycken och toalettvred/-nyckel. Komplet paket med lås, nyckel och slutbleck.



### GÅNGJÄRN

ASSA 3278-48 ytb. matt 048. Härdade stältappar, tappbärande, brickinkast för enkel höjdjustering.



### TRYCKE

ASSA 696, mässing blanktkrom. Genomgående skruvfastsättning förstärker dörren, standardleverans för 40-57 mm dörrtjocklek  
Rosett: Ø 52 mm  
Två tryckeshalvor förbundna med en utbytbar fyrkantpinne och skruv för varierande dörrtjocklekar

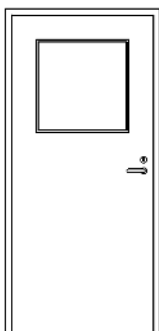


### GARAGEREGEL (vid pardörr)

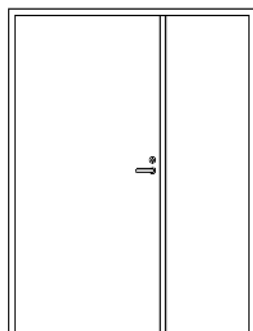
ASSA FIX 560/13 Tvåpunktsstängning. Fix 560/13 kan även användas som panikregel.  
Handtagshöjd 1100 mm.



## EXEMPEL PÅ UTFÖRANDE INNERDÖRR 452



452, 10x21  
Glas 6x6



452, 16x21



## Svängdörr 462

**Svängdörr 462** för invändigt bruk. Används mellan rum som har mycket "rörelse". Ex. mellan mjölkrum och stalldel. Populär även i pardörrsutförande mellan foder och stalldel där fodervagnar passerar.

### KARM

Tjockleken på karmen är 45 mm med ett djup på 95 mm. Karmen tillverkas av furu i hög kvalitet. Se detaljritning.

### DÖRRBLAD

Tjockleken på dörrbladet är 48 mm. En ram av kvistren fingerskarvad furu 40x57 mm stärker upp dörrbladet och ger plats åt 40mm cellplastisolering. Ut och insidan täcks med en furu-plywood på 4 mm. Som standard i enkeldörrs utförande levereras dörrbladet med en siktruta i enkelglas 300x600 mm, Glaslist i furu med tätning av kronlist EPDI gummi 9x3 mm. Se detaljritning.

### TRÖSKEL

Som standard levereras dörren utan tröskel. Borstlist kan fås som tillval. Se detaljritning.

### PARDÖRR

Dörrblad och karm tillverkas på samma sätt som motsvarande enkeldörr.

### BESLAG

250 mm sparkplåt båda sidor. Assas fjäder gångjärn 280-150 mm.

### YTBEHANDLING

Dörren levereras grundmålad med en lasyr i svart eller brun alternativt ofärgad grundolja eller obehandlad.

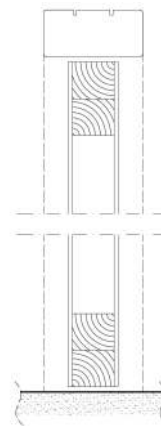
### TILLVAL

Dörren kan fås i/med ett flertal variationer/ tillbehör så som: med och utan glasurtag, borstlist, ilägg för uttag av foderrälls olika höjder på sparkplåt, gummilist för tätslutning mellan dörrblad mm.

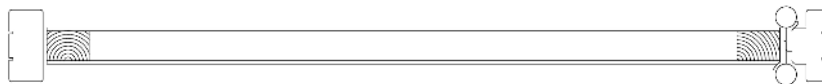


Svängdörr 462, Svartlaserad.

GENOMSKÄRNING DÖRRBLAD/KARM



SNITT DÖRRBLAD OCH KARM



Vi tillverkar efter Era mått på beställning utan ställkostnader! Max 2,5 x 2,1 m.

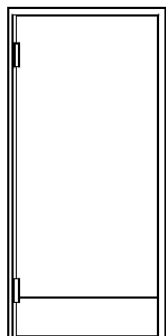
### BESLAG SOM INGÅR TILL YTTERDÖRR 462

#### GÅNGJÄRN

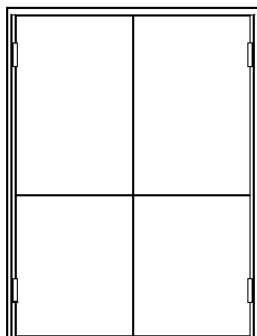
ASSA 280 för pendeldörrar. Stål, el-förzinkat, dubbelverkande, fjädrande och bärande. Ställbar fjäderkraft, oberoende av höger eller vänster. Justering av stängningskraft



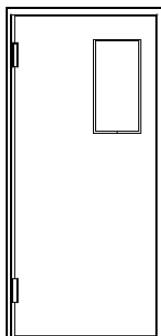
### EXEMPEL PÅ UTFÖRANDE SVÄNGDÖR 462



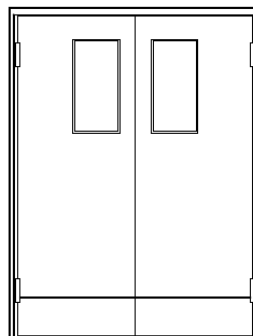
462, 10x21 Sparkplåt



462, 16x21 Sparkplåtar



462, 10x21  
Glas 3x6



462, 16x21 Sparkplåtar  
Glas 3x6



# Prislista 2022

Svensktillverkade trädörrar med korta leveranstider.

|          |    | YTTERDÖRR<br>SPÅRAD PLYWOOD |               |               | YTTERDÖRR<br>STÅENDE PANEL |               |               | INNER<br>DÖRR | SVÄNG<br>DÖRR |
|----------|----|-----------------------------|---------------|---------------|----------------------------|---------------|---------------|---------------|---------------|
| B        | H  | ART 417<br>21               | ART 417<br>25 | ART 418<br>30 | ART 427<br>21              | ART 427<br>25 | ART 428<br>30 | ART 452<br>21 | ART 462<br>21 |
| ENKELÖRR | 8  | 4 180                       | 4 760         |               | 5 880                      | 6 680         |               | 2 680         | 5 180         |
|          | 9  | 4 360                       | 4 940         |               | 6 120                      | 6 920         |               | 2 820         | 5 320         |
|          | 10 | 4 540 <sup>LP</sup>         | 5 120         |               | 6 360                      | 7 160         |               | 2 960         | 5 460         |
|          | 11 | 4 720                       | 5 300         |               | 6 600                      | 7 400         |               | 3 100         | 5 600         |
|          | 12 | 4 900 <sup>LP</sup>         | 5 480         |               | 6 840                      | 7 640         |               | 3 240         | 5 740         |
|          | 13 | 5 080                       | 5 660         |               | 7 080                      | 7 880         |               | 3 380         | 5 880         |
| PARDÖRR  | 14 | 8 180 <sup>LP</sup>         | 9 340         |               | 11 520                     | 13 120        |               | 5 620         | 10 220        |
|          | 15 | 8 360                       | 9 520         |               | 11 760                     | 13 360        |               | 5 760         | 10 360        |
|          | 16 | 8 540 <sup>LP</sup>         | 9 700         |               | 12 000                     | 13 600        |               | 5 900         | 10 500        |
|          | 17 | 8 720                       | 9 880         |               | 12 240                     | 13 840        |               | 6 040         | 10 640        |
|          | 18 | 8 900 <sup>LP</sup>         | 10 060        |               | 12 480                     | 14 080        |               | 6 180         | 10 780        |
|          | 19 | 9 080                       | 10 240        |               | 12 720                     | 14 320        |               | 6 320         | 10 920        |
|          | 20 | 9 260 <sup>LP</sup>         | 10 420        | 19 160        | 12 960                     | 14 560        | 26 780        | 6 460         | 11 060        |
|          | 21 | 9 440                       | 10 600        | 19 400        | 13 200                     | 14 800        | 27 100        | 6 600         | 11 200        |
|          | 22 | 9 620                       | 10 780        | 19 640        | 13 440                     | 15 040        | 27 420        | 6 740         | 11 340        |
|          | 23 | 9 800                       | 10 960        | 19 880        | 13 680                     | 15 280        | 27 740        | 6 880         | 11 480        |
|          | 24 | 9 980                       | 11 140        | 20 120        | 13 920                     | 15 520        | 28 060        | 7 020         | 11 620        |
|          | 25 | 10 160                      | 11 320        | 20 360        | 14 160                     | 15 760        | 28 380        | 7 160         | 11 760        |
|          | 26 |                             |               | 20 600        |                            |               | 28 700        |               |               |
|          | 27 |                             |               | 20 840        |                            |               | 29 020        |               |               |
|          | 28 |                             |               | 21 080        |                            |               | 29 340        |               |               |
|          | 29 |                             |               | 21 320        |                            |               | 29 660        |               |               |
|          | 30 |                             |               | 21 560        |                            |               | 29 980        |               |               |

Samtliga priser anges exklusive moms. Samtliga priser inkluderar grundolja, svart eller brun grundlasyr. Samtliga priser inkluderar valfri måttbeställning av karmyttermått och pardörrsfördelning. ART 417 och ART 427 inkluderar handtag och täckskylt. ART 452 inkluderar handtag och nyckelskylt. ART 418, ART 428 och ART 437 inkluderar Portregel ASSA FIX 280, gripkolvar, cylinder och nycklar. ART 462 inkluderar siktruta och sparkplåtar.

De exakta karmyttermåttarna beräknas genom att subtrahera 15 mm från bredden och 10 mm från höjden på de angivna decimetermåttarna.

Lagerprodukter (LP) levereras direkt om lagersaldot tillåter.





# Prislista 2022

Svensktillverkade trädörrar med korta leveranstider.

|         |    | PANELPORT<br>STÄENDE PANEL |               |               |               |               |               |               |
|---------|----|----------------------------|---------------|---------------|---------------|---------------|---------------|---------------|
| B       | H  | ART 437<br>24              | ART 437<br>27 | ART 437<br>30 | ART 437<br>33 | ART 437<br>36 | ART 437<br>39 | ART 437<br>42 |
| PARDÖRR | 24 |                            |               |               | 30 140        | 31 400        | 32 660        | 33 920        |
|         | 27 |                            |               |               | 31 760        | 33 140        | 34 520        | 35 900        |
|         | 30 |                            |               |               | 33 380        | 34 880        | 36 380        | 37 880        |
|         | 33 | 30 140                     | 31 760        | 33 380        | 35 000        | 36 620        | 38 240        | 39 860        |
|         | 36 | 31 400                     | 33 140        | 34 880        | 36 620        | 38 360        | 40 100        | 41 840        |
|         | 39 | 32 660                     | 34 520        | 36 380        | 38 240        | 40 100        | 41 960        | 43 820        |
|         | 42 | 33 920                     | 35 900        | 37 880        | 39 860        | 41 840        | 43 820        | 45 800        |

| EXEMPEL PÅ TILLVAL                                     |                  |   |                |
|--|------------------|---|----------------|
| Ej spårad + Ej plåttak (ART 417 och 418)               | -200 / dörrblad  | Glas 600x800 (alt mindre) till ytterdörr, 2-glas isoler | 1 240          |
| Fiskbensmönstrad spårning (ART 417 och 418)            | 680 / dörrblad   | Glas 600x800 (alt mindre) till innerdörr, enkelglas     | 920            |
| Liggande spårning (ART 417 och 418)                    | 680 / dörrblad   | Snedställt glas, tilläggskostnad                        | + 220          |
| Förstärkt plywood båda sidor (ART 417)                 | 760 / dörrblad   | Utanpåliggande träspröjs                                | 180 / pinne    |
| Gabonplywood båda sidor (ART 417)                      | 1 580 / dörrblad | Sparkplåt 250 kulör                                     | 440 / dörrblad |
| Inåtgående ytterdörr                                   | 680 / dörrblad   | Sparkplåt 500 kulör                                     | 540 / dörrblad |
| Delat dörrblad (Skånedörr)                             | 1 500            | Rostfri stålplåt, tilläggskostnad                       | x 3            |
| Valvad enkeldörr                                       | 1 840            | Garageventil  | 680            |
| Valvad pardörr, upp till 20                            | 2 760            | Ventil 300x300  | 980            |
| Valvad pardörr, upp till 25                            | 3 420            | Ventil 500x500  | 2 080          |
| Valvad pardörr, upp till 30                            | 4 080            | Cylinder med tillbehör, nytt nummer                     | 640            |
| Borstlist till ytterdörr, istället för Tröskeljärn     | 0                | Cylinder med tillbehör, angivet nummer                  | 840            |
| Gummisläplist till ytterdörr, istället för Tröskeljärn | 240 / dörrblad   | Låsbar insida   | OFFERT         |
| Ekröskel till ytterdörr, istället för Tröskeljärn      | 240 / dörrblad   | Inbrottskydd  | OFFERT         |
| Borstlist till innerdörr                               | 320 / dörrblad   | ASSA Dörrknopp, istället för trycke                     | 440            |
| Gummisläplist till innerdörr                           | 400 / dörrblad   | AD-lås, istället för ASSA 565                           | 640            |
| Ekröskel till innerdörr                                | 400 / dörrblad   | ASSA FIX 560, istället för ASSA 565                     | 1 040          |
| Infräst Tätninglist i karm till innerdörr              | 380              | ASSA FIX 575, istället för ASSA 565                     | 2 140          |
| WC-lås och Karmventilation till innerdörr              | 760              | ASSA FIX 280, istället för ASSA 565 exkl cylinder       | 3 200          |
| Uppgradering till Branddörr WB30                       | 2 040 / dörrblad | Gripkolv 564 till spanjolett                            | 640            |
| Förborrat för karmskruv inkl skruv och plugg           | 440 / produkt    | Håkgångjärn, istället för ASSA 3278                     | 640 / gångjärn |

# Träfönster 322

322 är våran artikel grupp. Fönstret tillverkas i alla storlekar

**Träonster 322** har ett brett användningsområde. Passar utmärkt till personal och kontorsfönster men likväl vårt mest sålda som stallfönster. Kan fås både som överkantshängt och sidohängt. Kan beställas som svart, brun samt ofärgad.

## KARM

Tjockleken på karmen är 57 mm med ett djup på 105 mm. Karmen tillverkas av furu i hög kvalitet. Tätningslist 7,5 mm p-list EPDI gummi, slutbleck 62 R  
Se även detaljritning.

## FÖNSTERBÅGE

Bågens dimension är 62x57mm, furuvirke. Glaslist furu 17x17 mm, aluminiumlist Sapas Elox 26 med tätningslist kronlist EPDI gummi 9x3 mm.

## BESLAG

Tappbärande gångjärn ASSA 3278-110 zink alloy gul krom. Fönsterlås: 280 VM låg hake, stormkrok längd 250 mm, skruvögla 8 mm

## YTBEHANDLING

Fönstret levereras grundmålat med en lasyr i svart eller brunt, alternativt ofärgad grundolja eller obehandlat.

## GLAS

2-glasisoler D4-12 Optifloat.

## TILLVAL

- 26 mm utanpåliggande träspröjs. Se kombinationer.
- Isolerglas med aluminiumspröjs mellan glaset.
- Olika typer av glas t.ex.ornamentglas eller energiglas med argon med ett u-värde på 1,2.
- Spanjolett. Namnges då Träfönster 323.

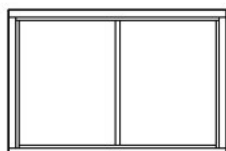


*Träfönster 322, Brunlaserat, Överkantshängt.*

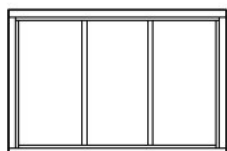


*Träfönster 323, Svartlaserat, Sidohängt, Valvat.*

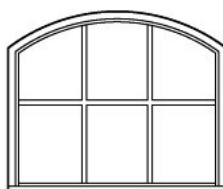
## Exempel på spröjsindelning



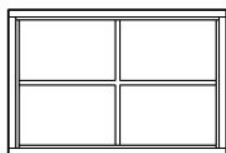
1S+0L 180:-



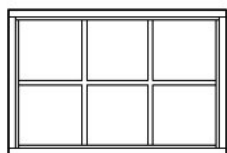
2S+0L 360:-



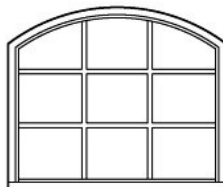
2S+1L 540:-



1S+1L 360:-

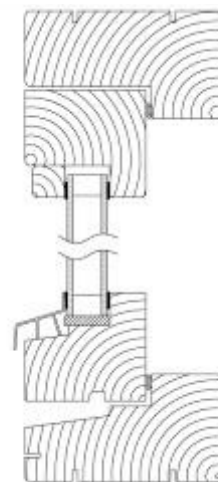


2S+1L 540:-



2S+2L 720:-

## Genomsnittsfönsterbåge & karm



**Vi tillverkar efter Era mått på beställning. Kontakta oss för offert.**

342 är våran artikel grupp. Fönstret tillverkas i alla storlekar

**Fönster 342** är ett robust, praktiskt och överfalsat fönster, med ett brett användningsområde. Fönstret öppnas inåt på det klassiska viset och skyddar på så vis djuren från oönskat vinddrag utifrån. Modellen har tre olika uppställningsläge med beslag i slitstark mässing.

### KARM

Tjockleken på karmen är 57 mm med ett djup på 105 mm. Karmen tillverkas av furu i hög kvalitet. Se även detaljritning.

### FÖNSTERBÅGE

Bågens dimension är 62x57mm, furuvirke. Tätningslist 7,5 mm p-list EPDI gummi. Glaslist furu 17x17 mm, aluminiumlist Sapas Elox 26 med tätningslist kronlist EPDI gummi 9x3 mm.

### BESLAG

Armbeslag i tre öppningsbara lägen.

### YTBEHANDLING

Fönstret levereras grundmålat med en lasyr i svart eller brunt, alternativt ofärgad grundolja eller obehandlat.

### GLAS

2-glasisoler D4-12 Optifloat.

### TILLVAL

- 26 mm utanpåliggande träspröjs. Se kombinationer.
- Isoler glas med aluminiumspröjs mellan glasen.
- Olika typer av glas t.ex.ornamentglas eller energiglas med argon med ett u-värde på 1,2.

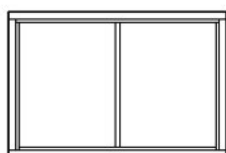


Träfönster 342, Svartlaserat, sett utifrån.

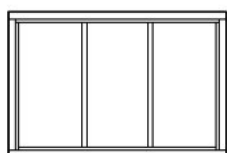


Träfönster 342, Svartlaserat, sett inifrån.

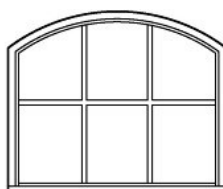
### Exempel på spröjsindelning



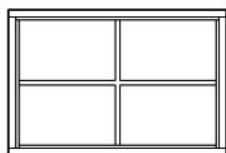
1S+0L 180:-



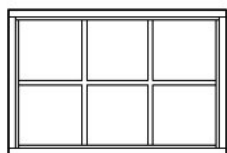
2S+0L 360:-



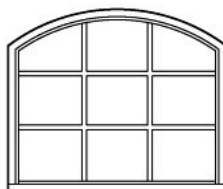
2S+1L 540:-



1S+1L 360:-

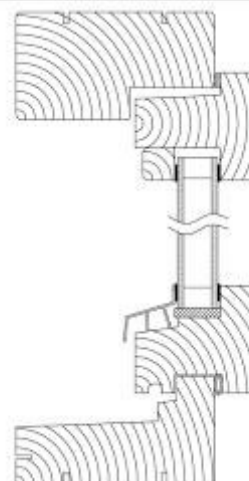


2S+1L 540:-



2S+2L 720:-

### Genomsnitt fönsterbåge & karm



### Lagerprodukter

| Artikelnummer | Typ  | Karmyttermått<br>Bredd x Höjd | Grundfärg | Pris<br>Exkl. moms |
|---------------|------|-------------------------------|-----------|--------------------|
| 342-108S      | 10x8 | 985x785                       | Svart     | 2 040:-            |
| 342-118S      | 11x8 | 1085x785                      | Svart     | 2 100:-            |
| 342-128S      | 12x8 | 1185x785                      | Svart     | 2 160:-            |

Vi tillverkar efter Era mått på beställning. Kontakta oss för offert.

# Träfönster 352

352 är våran artikel grupp. Fönstret tillverkas i alla storlekar

**Fönster 352** är ett kraftfullt och populärt fönster. Vi lagerför standardmått men tillverkar detta i alla möjliga mått och former. T.ex. som fönsterband, nock och gavelfönster. Levereras grundlaserad i svart eller brunt.

### KARM

Tjockleken på karmen är 57 mm med ett djup på 105 mm. Karmen tillverkas av furu i hög kvalitet. Se även detaljrättning. Glaslist furu 17x17 mm, aluminiumlist Sapas Elox 26 med tätningslist kronlist EPDI gummi 9x3 mm.

### YTBEHANDLING

Fönstret levereras grundmålat med en lasyr i svart eller brunt, alternativt ofärgad grundolja eller obehandlat.

### GLAS

2-glasisoler D4-12 Optifloat.

### TILLVAL

- 26 mm utanpåliggande träspröjs. Se kombinationer.
- Isoler glas med aluminiumspröjs mellan glaset.
- Olika typer av glas t.ex. ornamentglas eller energiglas med argon med ett u-värde på 1,2.

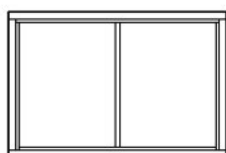


Träfönster 352, Svartlaserat.

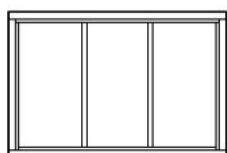


Träfönster 352, Svartlaserat, Valvat.

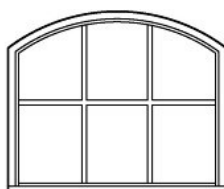
### Exempel på spröjsindelning



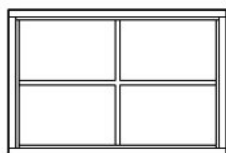
1S+0L 180:-



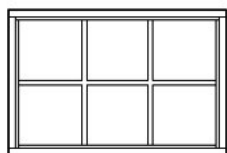
2S+0L 360:-



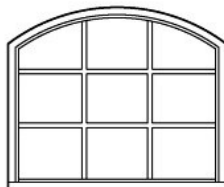
2S+1L 540:-



1S+1L 360:-

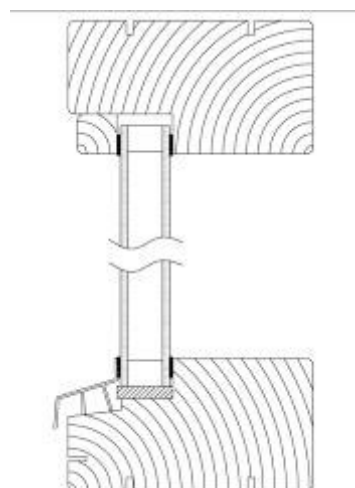


2S+1L 540:-



2S+2L 720:-

### Genomskäring karm



### Lagerprodukter

| Artikelnummer | Typ  | Karmyttermått<br>Bredd x Höjd | Grundfärg | Pris<br>Exkl. moms |
|---------------|------|-------------------------------|-----------|--------------------|
| 352-108S      | 10x8 | 985x785                       | Svart     | 1 540:-            |
| 352-118S      | 11x8 | 1085x785                      | Svart     | 1 580:-            |
| 352-128S      | 12x8 | 1185x785                      | Svart     | 1 620:-            |

Vi tillverkar efter Era mått på beställning. Kontakta oss för offert.



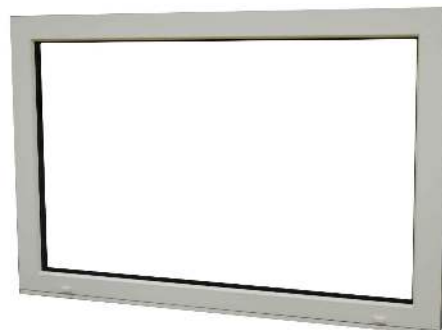
## Kompositfönster 382

382 är en artikelgrupp. Fönstret tillverkas i alla storlekar

**Kompositfönster 382** är underhållsfritt med mycket goda isoleringsegenskaper. Även ljudisoleringen är mycket god. Profilerna är gjorda i PVC med stålkärna och har normalt 5-6 kammare. Stålet ligger i en sluten kammare vilket gör att det ej leder kyla från en kammare till en annan.

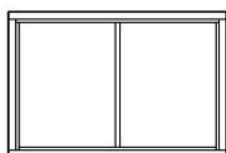
Karmdjup 70 mm. Profilgaranti 15 år. Fönstergaranti 5 år. Glasen innefattar D4-15 LE + Argon + varmkant. U-värde fönster totalt ca 1,2.

Karmskruv/Montagejörn ingår.  
Spröjs ordnas efter önskemål.

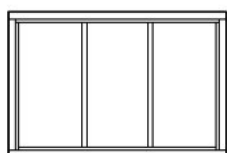


Fönster 382.

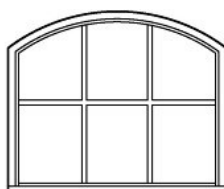
### Exempel på spröjsindelning



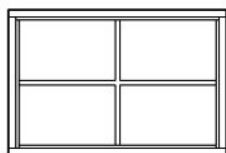
1S+0L



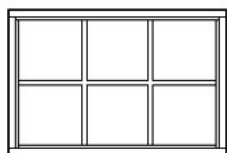
2S+0L



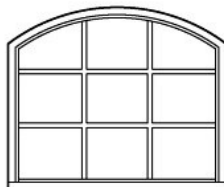
2S+1L



1S+1L



2S+1L



2S+2L



### Lagerprodukter

| Artikelnummer | Typ  | Karmyttermått<br>Bredd x Höjd | Färg | Pris<br>Exkl. moms |
|---------------|------|-------------------------------|------|--------------------|
| 382-128S      | 12x8 | 1185x785                      | Vit  | 1 320,-            |

Vi ordnar Era mått på beställning. Kontakta oss för offert.



# Kompositfönster 384

384 är en artikelgrupp. Fönstret tillverkas i alla storlekar

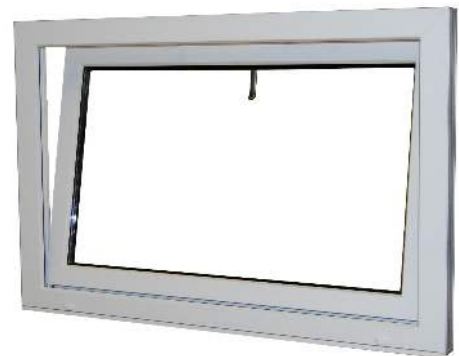
**Kompositfönster 384** är underhållsfritt med mycket goda isoleringsegenskaper. Även ljudisoleringen är mycket god. Profilerna är gjorda i PVC med stål kärna och har normalt 5-6 kammare. Stålet ligger i en sluten kammare vilket gör att det ej leder kyla från en kammare till en annan.

Karmdjup 70 mm. Profilgaranti 15 år. Fönstergaranti 5 år. Glasen innefattar D4-15 LE + Argon + varmkant. U-värde fönster totalt ca 1,2.

Karmskruv/Montagejörn ingår.  
Spröjs ordnas efter önskemål.

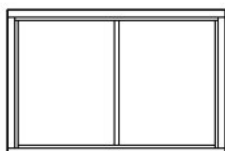


*Kompositfönster 384, sett inifrån.*

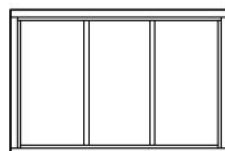


*Kompositfönster 384, sett utifrån.*

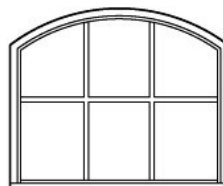
## Exempel på spröjsindelning



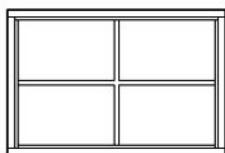
1S+0L



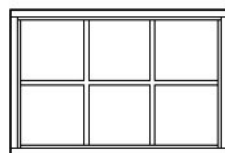
2S+0L



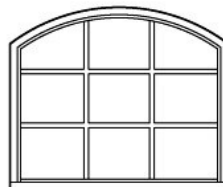
2S+1L



1S+1L



2S+1L



2S+2L



## Lagerprodukter

| Artikelnummer | Typ  | Karmyttermått<br>Bredd x Höjd | Färg | Pris<br>Exkl. moms |
|---------------|------|-------------------------------|------|--------------------|
| 384-128S      | 12x8 | 1185x785                      | Vit  | <b>UTGÅTT</b>      |

*Vi ordnar Era mått på beställning. Kontakta oss för offert.*

Svensktillverkade träfönster med korta leveranstider.



*Halvmånefönster. Exempel på den fönsterkosmetik som vi erbjuder.*

| <b>TRÄFÖNSTER 342</b> |      |    |       |
|-----------------------|------|----|-------|
| SVART LAGERPRODUKT    |      |    |       |
| <b>ART 342</b>        | 10x8 | UH | 2 040 |
| <b>ART 342</b>        | 11x8 | UH | 2 100 |
| <b>ART 342</b>        | 12x8 | UH | 2 160 |

| <b>TRÄFÖNSTER 352</b> |      |   |       |
|-----------------------|------|---|-------|
| SVART LAGERPRODUKT    |      |   |       |
| <b>ART 352</b>        | 10x8 | F | 1 540 |
| <b>ART 352</b>        | 11x8 | F | 1 580 |
| <b>ART 352</b>        | 12x8 | F | 1 620 |

| <b>KOMPOSITFÖNSTER 382</b> |      |   |       |
|----------------------------|------|---|-------|
| VIT LAGERPRODUKT           |      |   |       |
| <b>ART 382</b>             | 12x8 | F | 1 320 |

| <b>KOMPOSITFÖNSTER 384</b> |      |    |               |
|----------------------------|------|----|---------------|
| VIT LAGERPRODUKT           |      |    |               |
| <b>ART 384</b>             | 12x8 | UH | <b>UTGÅTT</b> |

De exakta karmyttermåttarna beräknas genom att subtrahera 15 mm från de angivna decimetermåttarna.  
Vi tillverkar efter Era mått på beställning. Kontakta oss för offert.

Jaba<sup>®</sup>